

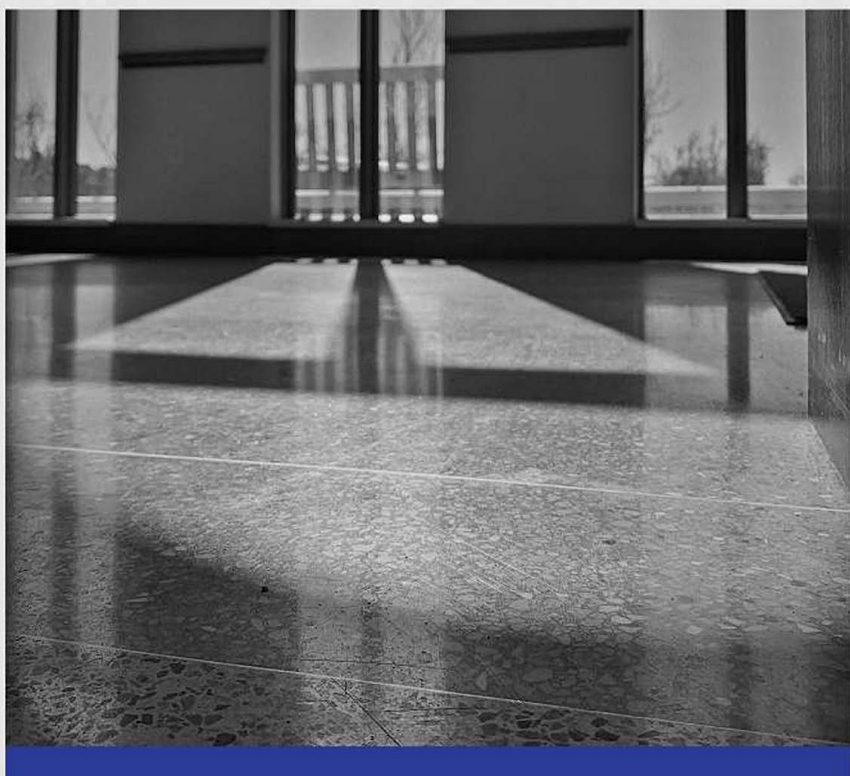
PORCELAIN+



SAHAND
CHEMICALS



TILE ADHESIVE
ThinSet Grout



SAHAND CHEMICALS Since 1997
Construction Chemicals Producer



PORCELAIN TILE ADHESIVE

Thin Set Grout

چسب کاشی پسرلان

احتمال دارد تا به حال در زندگی روزمره با سرامیک‌های لق شده کف خانه یا کاشی‌های سقوط کرده از یک دیوار مواجه شده باشید. برای جلوگیری از چنین پدیده‌ای، باید از روشی متناسب با جنس کاشی به منظور چسباندن آن استفاده کرد. سرامیک‌های زیبایی پسرلان، بدلیل روش تولیدشان قابلیت جذب آب را ندارند و در نتیجه با روش های قدیمی معمولی چون سیمان و دوغاب به خوبی نمی‌چسبند. چسب سرامیک پسرلان سهند شیمی با افزودنی‌های پلیمری که در ترکیب خود دارد، توانایی چسباندن سرامیک‌های پسرلان، کاشی و موزاییک‌های معمولی و سنگ‌های طبیعی و مصنوعی را به سطوح عمودی و افقی دارد. این محصول انعطاف پذیری و چسبندگی بالایی دارد. استفاده از آن ساده است و جایگزین کردن این چسب به جای روش‌های سنتی باعث سبک‌تر شدن وزن سازه نیز می‌گردد.

مزایا

- مناسب برای انواع کاشی و سرامیک با جذب آب پایین
- قدرت چسبندگی بالا
- زمان کارپذیری بالا
- مقاوم در برابر رطوبت
- مقاوم در برابر تغییرات دمایی
- سازگار با محیط زیست

کاربرد

انواع کاشی، سرامیک های معمولی و پسرلان، سنگ های طبیعی و مصنوعی، موزائیک های معمولی و شیشه ای در سطوح افقی، عمودی و محیط های خشک و مرطوب داخلی و خارجی

میزان مصرف

با توجه به نوع سطح زیر کار و میزان هموار بودن آن، میزان مصرف در هر متر مربع متغیر است. در شرایط استاندارد هر ۴ یا ۵ کیلوگرم از چسب کاشی پسرلان سهند شیمی، برای پوشش یک متر مربع کافی است.

آماده سازی سطح زیر کار

پیش از استفاده از چسب کاشی، باید سطح زیر کار کاملاً تمیز و خشک، عاری از چربی، ذرات سست و گرد و غبار باشد.

روش مصرف

هر پاکت ۲۰ کیلوگرمی از چسب کاشی پسرلان سهند شیمی، با حدود ۵ لیتر آب توسط همزن برقی مخلوط می شود. ظرفی که در آن اختلاط صورت می گیرد باید متناسب با میزان حجم کار و سرعت همزن باشد. هنگام اختلاط، پودر را به آرامی به آب اضافه کنید و اختلاط را تا زمانی که ملاتی یکنواخت و همگن حاصل شود، ادامه دهید. ۵ دقیقه به ملات فرصت استراحت دهید و پس از کمی اختلاط مجدد، ملات آماده استفاده است. با استفاده از ماله دندانه دار و با ایجاد شیارهای موازی، چسب را روی سطح مورد نظر اعمال نموده و حداکثر در مدت زمان ۲۰ دقیقه کاشی را نصب نمایید.

نکات

- پس از اختلاط آب و چسب پودری، حداکثر زمان استفاده از ملات ۱ ساعت می باشد.
- در زمان نصب کاشی دمای سطح زیر کار بهتر است بین ۵+ تا ۴۰+ درجه سانتی گراد باشد.
- حداقل بعد از ۲۴ ساعت سطح کاشی کاری شده آماده بندکشی می باشد.

خصوصیات شیمیایی و فیزیکی

نوع محصول پودر
رنگ محصول سفید
بسته بندی پاکت ۲۰ کیلوگرمی

مشخصات کاربری

نسبت اختلاط حدود ۵ لیتر آب به ازای هر پاکت ۲۰ کیلوگرمی
دمای کاربری بین ۵+ الی ۴۰+ درجه سانتی گراد
زمان باز حداکثر ۲۰ دقیقه
زمان کارپذیری حداکثر ۶۰ دقیقه
آماده برای مصرف حداقل ۷ روز

مشخصات فنی

قدرت چسبندگی مطابق با استاندارد isiri 12492
مقاومت کششی اولیه 0.9 MPa
مقاومت کششی بعد از حرارت 0.7 MPa
مقاومت کششی پس از غوطه وری در آب 0.7 MPa
مقاومت کششی بعد از چرخه ذوب و یخبندان 0.6 MPa

ملاحظات نگهداری

مدت نگهداری یک سال در بسته بندی ارائه شده
شرایط نگهداری دور از رطوبت و تابش مستقیم نور خورشید
دمای نگهداری 10+ تا 30+ درجه سانتی گراد

